



# Advancis - Wundlotse

**Nekrotisches Gewebe**  
 Abgestorbenes Gewebe als Reaktion auf eine Erkrankung oder Verletzung

Primär-Auflagen	Sekundär-Auflagen		
	Schwache Exsudation	Moderate Exsudation	Starke Exsudation
<b>Activon® Tube</b> Reiner, medizinischer Manuka-Honig	<b>Vellafilm®</b> Halbdurchlässiges, selbstklebendes Silikon-Filmpflaster	<b>Advazorb®</b> Hydrophiler Schaumverband mit Filmschicht	<b>Eclipse®</b> Superabsorbierende Wundauflage
<b>Algivon®</b> Alginat-Auflage mit Manuka-Honig	<b>Advazorb® Lite</b> Hydrophiler Schaumverband mit Filmschicht	<b>Advazorb® Silfix</b> Hydrophiler Schaumverband mit Silikon-Wundkontaktschicht	<b>Eclipse® Adherent</b> Stark absorbierende Wundauflage mit Silikon-Beschichtung
<b>Algivon® Plus</b> Ein Alginatfaser-Geflecht - imprägniert mit Manuka-Honig	<b>Advazorb® Silfix Lite</b> Hydrophiler Schaumverband mit Silikon-Wundkontaktschicht	<b>Advazorb® Border</b> Hydrophiler Schaumverband mit Silikon-Wundkontaktschicht und Hafrand	<b>Eclipse® Adherent Sacral</b> Stark absorbierende Wundauflage mit Silikonschicht für den Sakralbereich
<b>Activon® Tulle</b> Gewebtes Viskose-Gitter, imprägniert mit Manuka-Honig	<b>Advazorb® Border Lite</b> Hydrophiler Schaumverband mit Silikon-Wundkontaktschicht und Hafrand		<b>Eclipse® Border</b> Superabsorber mit Silikon-Kontaktschicht und Hafrand
			<b>Eclipse® Boot</b> Stark absorbierendes Beintuch
			<b>Eclipse® Contour</b> Stark absorbierende Wundauflage für unterschiedliche Körperregionen



# Advancis - Wundlotse

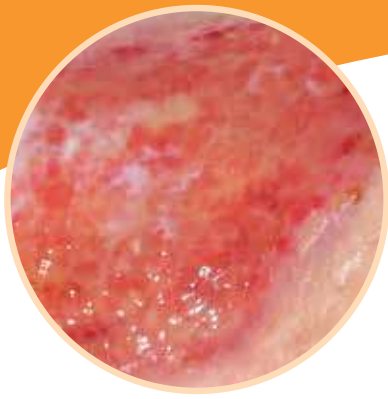
## Belegtes Gewebe

Typischer gelblicher Belag. Abgestorbene Zellen und Debrü akkumulieren im Exsudat



Primär-Auflagen	Sekundär-Auflagen		
	Schwache Exsudation	Moderate Exsudation	Starke Exsudation
<b>Activon® Tube</b> Reiner, medizinischer Manuka-Honig	<b>Advazorb® Lite</b> Hydrophiler Schaumverband mit Filmschicht	<b>Advazorb®</b> Hydrophiler Schaumverband mit Filmschicht	<b>Eclipse®</b> Superabsorbierende Wundauflage
<b>Algivon®</b> Alginat-Auflage mit Manuka-Honig	<b>Advazorb® Silfix Lite</b> Hydrophiler Schaumverband mit Silikon-Wundkontaktschicht	<b>Advazorb® Silfix</b> Hydrophiler Schaumverband mit Silikon-Wundkontaktschicht	<b>Eclipse® Adherent</b> Stark absorbierende Wundauflage mit Silikon-Beschichtung
<b>Algivon® Plus</b> Ein Alginatfaser-Geflecht - imprägniert mit Manuka-Honig	<b>Advazorb® Border Lite</b> Hydrophiler Schaumverband mit Silikon-Wundkontaktschicht und Haftrand	<b>Advazorb® Border</b> Hydrophiler Schaumverband mit Silikon-Wundkontaktschicht und Haftrand	<b>Eclipse® Adherent Sacral</b> Stark absorbierende Wundauflage mit Silikonschicht für den Sakralbereich
<b>Activon® Tulle</b> Gewebtes Viskose-Gitter, imprägniert mit Manuka-Honig			<b>Eclipse® Border</b> Superabsorber mit Silikon-Kontaktschicht und Haftrand
<b>Actilite®</b> Nicht adhärenes Viskose-Netz, beschichtet mit 99 % Manuka-Honig und 1 % Manuka-Öl			<b>Eclipse® Boot</b> Stark absorbierendes Beintuch
			<b>Eclipse® Contour</b> Stark absorbierende Wundauflage für unterschiedliche Körperregionen

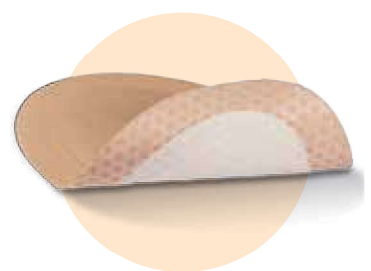




# Advancis - Wundlotse

**Exsudierendes Gewebe**  
**Serös-klares Wundexsudat aus Zellmembranen**  
**und Blutgefäßen, gelblich gefärbt**

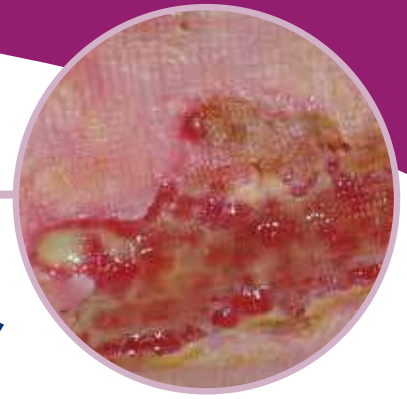
Primär-Auflagen	Sekundär-Auflagen		
	Schwache Exsudation	Moderate Exsudation	Starke Exsudation
<b>Silflex®</b> Soft-Silikon- Wundkontaktauflage	<b>Advazorb® Lite</b> Hydrophiler Schaumverband mit Filmschicht	<b>Advazorb®</b> Hydrophiler Schaumverband mit Filmschicht	<b>Eclipse®</b> Superabsorbierende Wundauflage
<b>Actilite®</b> Nicht adhärentes Viskose-Netz, beschichtet mit 99 % Manuka-Honig und 1 % Manuka-Öl	<b>Advazorb® Silfix Lite</b> Hydrophiler Schaumverband mit Silikon- Wundkontaktschicht	<b>Advazorb® Silfix</b> Hydrophiler Schaumverband mit Silikon- Wundkontaktschicht	<b>Eclipse® Adherent</b> Stark absorbierende Wundauflage mit Silikon-Beschichtung
	<b>Advazorb® Border Lite</b> Hydrophiler Schaumverband mit Silikon- Wundkontaktschicht und Haftrand	<b>Advazorb® Border</b> Hydrophiler Schaumverband mit Silikon- Wundkontaktschicht und Haftrand	<b>Eclipse® Adherent Sacral</b> Stark absorbierende Wundauflage mit Silikonschicht für den Sakral- bereich
			<b>Eclipse® Border</b> Superabsorber mit Silikon-Kontaktschicht und Haftrand
			<b>Eclipse® Boot</b> Stark absorbierendes Beintuch
			<b>Eclipse® Contour</b> Stark absorbierende Wundauflage für unterschiedliche Körperregionen



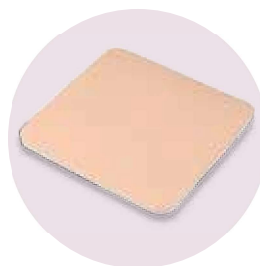
# Advancis - Wundlotse

## Granulierendes Gewebe

Mittlere Heilungsphase, starke Gefäßneubildung,  
typische himbeerrote Färbung



Primär-Auflagen	Sekundär-Auflagen		
	Schwache Exsudation	Moderate Exsudation	Starke Exsudation
<b>Actilite®</b> Nicht adhärenes Viskose-Netz, beschichtet mit 99 % Manuka-Honig und 1 % Manuka-Öl	<b>Vellafilm®</b> Halbdurchlässiges, selbstklebendes Silikon- Filmpflaster	<b>Advazorb®</b> Hydrophiler Schaumverband mit Filmschicht	<b>Eclipse®</b> Superabsorbierende Wundauflage
<b>Activon® Tulle</b> Gewebtes Viskose-Gitter, imprägniert mit Manuka-Honig	<b>Advazorb® Lite</b> Hydrophiler Schaumverband mit Filmschicht	<b>Advazorb® Silfix</b> Hydrophiler Schaumverband mit Silikon- Wundkontaktschicht	<b>Eclipse® Adherent</b> Stark absorbierende Wundauflage mit Silikon-Beschichtung
<b>Silflex®</b> Soft-Silikon- Wundkontaktauflage	<b>Advazorb® Silfix Lite</b> Hydrophiler Schaumverband mit Silikon- Wundkontaktschicht	<b>Advazorb® Border</b> Hydrophiler Schaumverband mit Silikon- Wundkontaktschicht und Haftrand	<b>Eclipse® Adherent Sacral</b> Stark absorbierende Wundauflage mit Silikonschicht für den Sakralbereich
	<b>Advazorb® Border Lite</b> Hydrophiler Schaumverband mit Silikon- Wundkontaktschicht und Haftrand		<b>Eclipse® Border</b> Superabsorber mit Silikon-Kontaktschicht und Haftrand
			<b>Eclipse® Boot</b> Stark absorbierendes Beintuch
			<b>Eclipse® Contour</b> Stark absorbierende Wundauflage für unterschiedliche Körperregionen



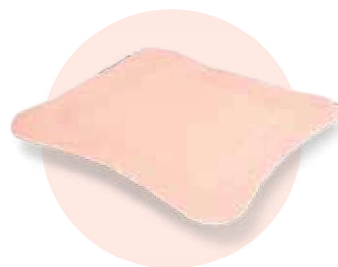
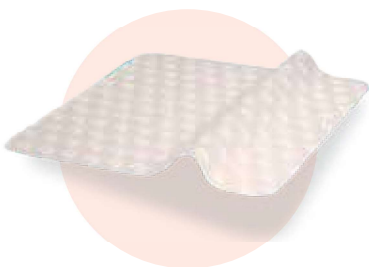


# Advancis - Wundlotse

## Epithelisierendes Gewebe

Ein spätes Wundheilungsstadium, Komplettierung des Wundverschlusses durch Epithelbildung

Primär-Auflagen	Sekundär-Auflagen		
	Schwache Exsudation	Moderate Exsudation	Starke Exsudation
<b>Actilite®</b> Nicht adhärenes Viskose-Netz, beschichtet mit 99 % Manuka-Honig und 1 % Manuka-Öl	<b>Vellafilm®</b> Halbdurchlässiges, selbstklebendes Silikon-Filmpflaster	<b>Advazorb®</b> Hydrophiler Schaumverband mit Filmschicht	
<b>Silflex®</b> Soft-Silikon-Wundkontaktauflage	<b>Advazorb® Lite</b> Hydrophiler Schaumverband mit Filmschicht	<b>Advazorb® Silfix</b> Hydrophiler Schaumverband mit Silikon-Wundkontaktschicht	
<b>Vellafilm®</b> Halbdurchlässiges, selbstklebendes Silikon-Filmpflaster	<b>Advazorb® Silfix Lite</b> Hydrophiler Schaumverband mit Silikon-Wundkontaktschicht	<b>Advazorb® Border</b> Hydrophiler Schaumverband mit Silikon-Wundkontaktschicht und Haftrand	
	<b>Advazorb® Border Lite</b> Hydrophiler Schaumverband mit Silikon-Wundkontaktschicht und Haftrand		





# Willkommen bei Advancis eLearning

Advancis Medical eLearning wurde für eine qualitativ hochwertige berufliche Weiterbildung entwickelt und richtet sich an medizinische Fachkräfte mit Interesse an der Wundversorgung.

Advancis Medical hat dazu eine Reihe von Online-eLearning-Modulen entwickelt, die eine kontinuierliche und professionelle Weiterbildung ermöglichen. Die Kurse sind mit einer einfachen und schnellen Registrierung frei zugänglich. Für jedes Modul brauchen Sie etwa 30 Minuten Zeit, für die Sie sich ganz nach Belieben Zeit nehmen können.

Sie können auch ein Zertifikat erwerben: Nach Abschluss dieser Module werden Ihnen im Multiple Choice Verfahren einige Fragen gestellt, nach deren richtiger Beantwortung Sie ein Zertifikat erhalten.

Folgende Module stehen derzeit zur Verfügung

- Vorbereitung des Wundbettes
- Debridement
- Exsudatmanagement
- Wundinfektion
- Superabsorber und die Eclipse® Produktreihe
- Wundkontaktauflagen
- Ganzheitliche Versorgung
- Honig
- Hydrophile Schaum-Auflagen



Zur Registrierung besuchen Sie uns auf:  
[www.advancis-elearning.de](http://www.advancis-elearning.de)

# eLearning