

**38%** der Kissen in Krankenhäusern sind mit **MRSA** und **coliformen Bakterien** besiedelt.<sup>1</sup>



Das Problem bei **herkömmlichen Kissen & Encasings**: gefährliche Pathogene können ins Kisseninnere gelangen.



Die Löcher der Nähte sind mehr als **100x größer** als gefährliche Pathogene.

Belüftungsöffnungen und **Reißverschlüsse sind keine Barrieren**. Mikroorganismen können das Kisseninnere kontaminieren.

Durch Kissen **ohne schützende Barriere-Eigenschaften** können Keime an Ohren, Augen, Mund und Nase der Patienten gelangen.

Bei herkömmlichen Kissen und Encasings geschieht der Luftaustausch durch **Nähte**, Reißverschlüsse oder Perforationen. Dabei können potenziell **gefährliche Pathogene** eindringen und im Kisseninneren inkubieren.<sup>2</sup> Somit entweicht wiederum **kontaminierte Luft** und bildet ein Aerosol, das mehrere Stunden in der Umgebungsluft verbleibt und Patienten, die Umgebung sowie das Pflegepersonal neu besiedeln kann.<sup>3</sup>



**PneumaPure®**  
Filtertechnologie



Standard-Allergiebarrieren  
haben eine Porengröße von  
4 - 6 µm

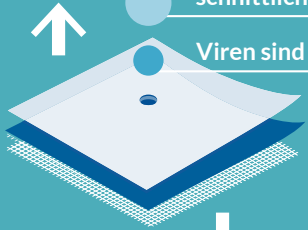


Allergene der Hausstaub-  
milben sind 2 µm groß



Bakterien haben eine durch-  
schnittliche Größe von 0,8 µm

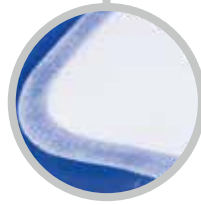
Viren sind noch kleiner



Nur Luft kann den Filter  
passieren

PneumaPure™ ist ein hoch-  
spezialisierter nano-poröser  
Filterverbund mit extrem  
kleinen Poren.

**SleepAngel®**



**PneumaPure™ Filter**  
Atmungsaktiver  
mechanischer Filter  
lässt saubere Luft ins  
Kissen fließen und  
fängt Pathogene und  
Allergene ab.



**PureShield  
Gewebeschutz**  
Strapazierfähiges,  
weiches und hoch-  
wertiges Gewebe  
verhindert  
Kontamination.



**SafeWeld Nähte**  
Komplette Barriere  
durch hitzeversie-  
gelte Nähte ohne  
Löcher.



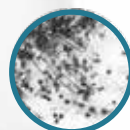
Staphylococcus  
aureus



Hausstaubmilbe



Escherichia coli



Candida auris

## Effektive Barriere gegen Pathogene & Allergene

Herkömmliche Kissen, Decken, Positionierer und  
Matratzen **ohne Barriereigenschaften** enthalten  
Bakterien, Viren, Schimmel, Staub und Milben.

Bettwaren von SleepAngel mit PneumaPure™  
Filter bieten unter anderem geprüften\* Schutz vor:

- Methicillin-resistentem S. aureus (MRSA)
- Pseudomonas aeruginosa
- Candida albicans
- Influenza Typ A
- Adenovirus 5
- Human Coronavirus (HCoV 229E)
- Bacillus Atrophaeus; Surrogat für Clostridium  
Difficile (Endosporenbildner, gleiche Größe)

\* Airmid Healtgroup, Irland, 2013

# Reduzieren Sie mit SleepAngel Kosten!

Mit dem Einsatz von SleepAngel im Krankenhaus können die **Kosten** für den **Transport** (innerhalb des Hauses und zu einer externen Wäscherei) sowie für das **Waschen** von Kopfkissen und Decken erheblich **gesenkt werden**.

Denn: SleepAngel Bettwaren werden **nicht gewaschen**, sondern können direkt vor Ort **desinfiziert** oder abgewischt werden.



## Das SleepAngel-Portfolio umfasst folgende Produkte:

Kissen, Positionierer, Rollstuhlkissen, Bettdecken, Auflagen, Matratzen. Die SleepAngel-Produkte wurden entwickelt, damit Krankenhausbettwaren so sicher und komfortabel wie möglich sind.

SleepAngel-Bettwaren sind in verschiedenen Größen, Füllungsarten und Füllgewichten erhältlich.



Kissen 80x80 cm



Kissen 80x40 cm

Klinik-Favorit



## Wichtige Faktoren für die Berechnung

- Beschaffungskosten je Kissen
- Anzahl insgesamt benötigter Kissen pro Jahr: Wechselrate der Kissen sowie benötigte Kissen pro Bett
- Anzahl der Betten im Haus, durchschnittliche Liegezeit sowie Auslastung
- Wasch-, Transport- und Lagerkosten; bei SleepAngel nur Arbeitskosten für Desinfektion und Desinfektionsmaterial
- Kosten für Entsorgung und Umwelt



Mehr Informationen:  
[sleepangel.blue](https://sleepangel.blue)



### Reduzierung des Wasserver- brauchs und des CO<sub>2</sub>-Ausstoßes

Weniger Transport und Wasserverbrauch schützt die **Umwelt** und knappe Ressourcen. Bettwaren von **SleepAngel** können vor Ort gereinigt und **desinfiziert** werden. Der Transport zu einer Wäscherei, aufwändiges Waschen und Zwischenlagerung der Kissen und Decken ist nicht notwendig. Somit kann der **CO<sub>2</sub>-Ausstoß** verringert und wertvolles Wasser eingespart werden.



### Weniger Plastik in der Umwelt und in den Ozeanen

Die Kissen von Sleepangel sind mit **PrimaLoft® Bio™** Fasern befüllt, welche komplett **biologisch abbaubar** sind. Herkömmliche Polyesterfasern zerfallen langsam zu **Mikroplastik** und verbleiben sehr lange in der Umwelt und den Ozeanen. Füllungen aus PrimaLoft® Bio™ Fasern werden innerhalb kurzer Zeit zu natürlichen Bestandteilen zersetzt.

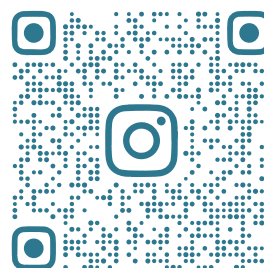
 **PRIMALOFT. BIO™**



✉ [info@moveomed.de](mailto:info@moveomed.de)

☎ 0351 / 42 64 3000

🌐 [moveomed.com](http://moveomed.com) • [sleepangel.blue](https://www.sleepangel.blue)



Mehr Infos zu unseren Produkten, Tipps & Hintergrundwissen gibt's auf Instagram: **@moveomed**