



langlebig



reißfest

palena und plata außerdem:



schwer entflammbar



lichtecht



pflegeleicht



abriebfest



desinfektionsmittelbeständig

Bitte beachten Sie die Desinfektionsmittelempfehlung auf Seite 186 um lange Freude an ihrem Leder zu haben

TUNDRA Glattkunstleder (ohne Aufpreis)



01 weiss



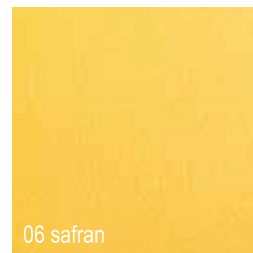
34 perle



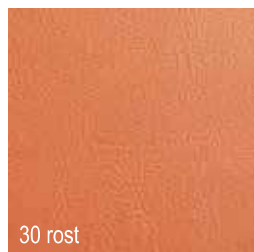
36 sand



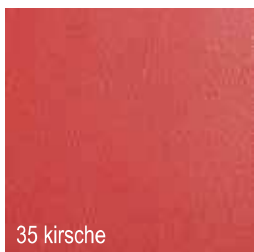
11 apricot



06 safran



30 rost



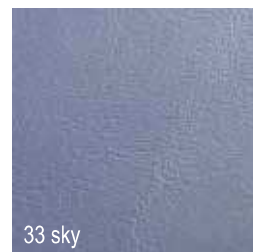
35 kirsche



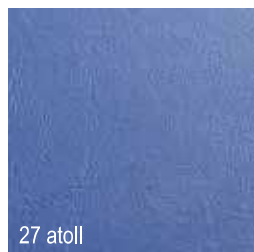
04 cyclam



03 orchidee



33 sky



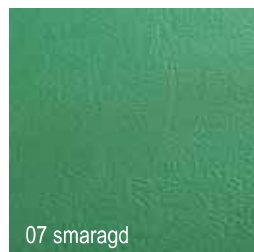
27 atoll



13 royal



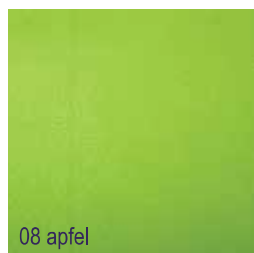
32 aqua



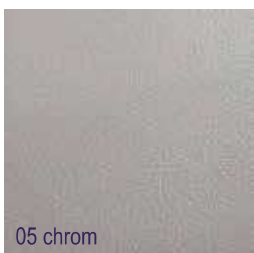
07 smaragd



28 limone



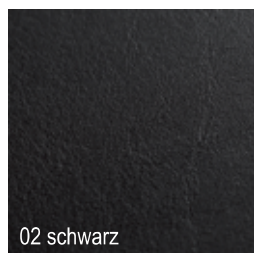
08 apfel



05 chrom



29 anthrazit



02 schwarz



PLATA gröbere Narbung (Aufpreis: 35,-€)



PALENA wolkige Struktur, Mikrofaseroptik (Aufpreis: 35,-€)





Geeignet für viele Arten von Polsterungen und Bespannungen, insbesondere im Medizin-, Fitness-, Wellness- und Physiotherapiebereich.



antibakteriell nach JIS Z 2801
antimikrobiell



besonders desinfektionsmittelbeständig



erfüllt Medizinproduktegesetz
DIN EN ISO 10993-5+10



besonders schweiß-, urin- und blutbeständig



schwer entflammbar



besonders abriebfest



lichtecht



reiß- und weiterreißfest



langlebig



pflegeleicht



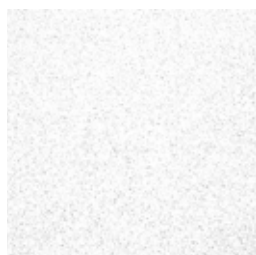
besonders öl- und fettbeständig

STRUKTUR

PANDORIA PLUS

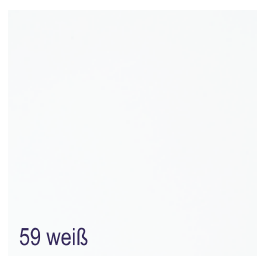
sandig

(Aufpreis: 35,-€, auf Lagerungsmaterialien 10%)



Bitte beachten Sie die Desinfektionsmittelempfehlung auf Seite 186 um lange Freude an ihrem Leder zu haben

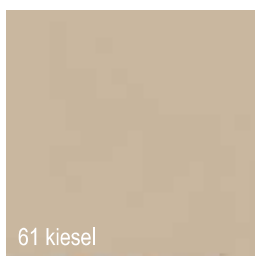
FARBAUSWAHL:



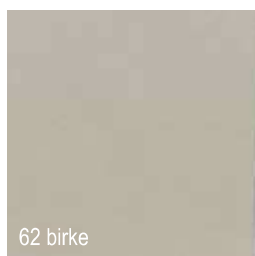
59 weiß



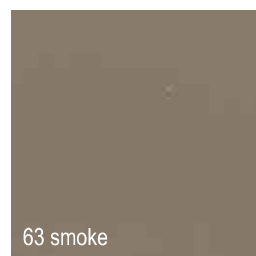
60 hellbeige



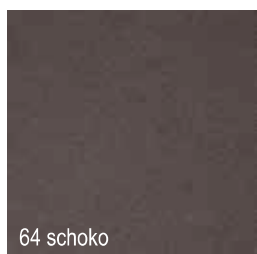
61 kiesel



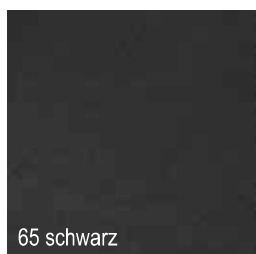
62 birke



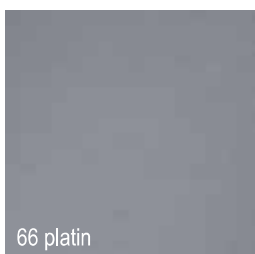
63 smoke



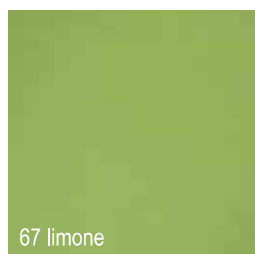
64 schoko



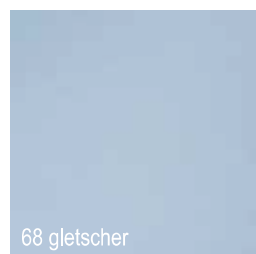
65 schwarz



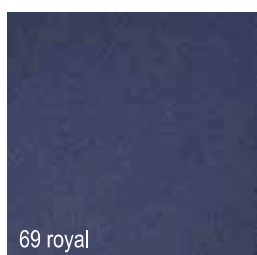
66 platin



67 limone



68 gletscher



69 royal



70 mais



71 feuer



NATURE BASE feine Narbung (Aufpreis: 35,-€, auf Lagerungsmaterialien 10%)

Nachhaltig, umweltfreundlich und zukunftsfähig sind die treffenden Adjektive für diese neue Bio-Synthetic Produktlinie. Mehr als 80 % der eingesetzten Komponenten von skai® Evida bestehen aus natürlichen und nachwachsenden Rohstoffen. Somit ist diese Neuheit eine „biologische Lösung“ und Alternative für alle, die herkömmliche Synthetics wegen der darin enthaltenen Phtalate nicht einsetzen wollen. Die herkömmlichen Phtalat-Weichmacher wurden bei diesem aussergewöhnlichen Produkt durch einen neuartigen Weichmacher auf Basis nachwachsender Rohstoffe ersetzt. Ebenso kommt ein Bio-Baumwoll-Träger, der die anspruchsvollen GOTS-Richtlinien erfüllt, zum Einsatz. Die besondere Herausforderung bei der Entwicklung dieses ökologischen Produktes lag an der Erfüllung der hohen technischen Anforderungen. Dies ist mit skai® Evida gelungen.

Rohstoffe auf Basis Erdöl

Natürliche Rohstoffe

Nachwachsende Rohstoffe

80 weiß

81 creme

83 atoll

84 royal

86 limone

93 cactus

92 curry

94 cherry

87 feuer

88 orchidee

89 lichtgrau

90 anthrazit

91 schwarz

Bitte beachten Sie die Desinfektionsmittelempfehlung auf Seite 186 um lange Freude an ihrem Leder zu haben

ANWENDUNG

Geeignet für alle Arten von Bepolsterungen und Bespannungen in der Polsterindustrie, besonders für den Einsatz im Medizin- und Physiotherapiebereich. Bei sachgemäßer Anwendung sind nach DIN EN ISO 10993-5 keine zytotoxischen Effekte und nach DIN EN ISO 10993-10 keine primären Hautirritationen zu erwarten.

TECHNISCHE EIGENSCHAFTEN

Materialzusammensetzung:
 ca. 50% nachwachsende Rohstoffe, ca. 30% natürliche Rohstoffe, ca. 20% erdölbasierende Rohstoffe
 Gewicht: 740 +/- 50 gr./m², Dicke: 1,3 +/- 0,2 mm
 Umweltfreundlich, erfüllt Öko-Tex Standard 100, erfüllt Medizinproduktegesetz (DIN EN ISO 10993-5+10), schwer entflammbar (EN1021-1+2, BS5852-0+1), erfüllt Spielzeugnorm (DIN EN 71-3), desinfektionsmittelbeständig, langlebig, lichtecht, abriebsfest, easy-to-clean, angenehm weich