

DOPPLEX®
GEFÄßDOPPLER

HUNTLEIGH



...with people in mind

dopplex® Vascular Dopplers

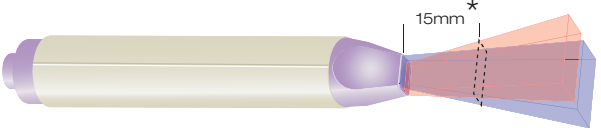





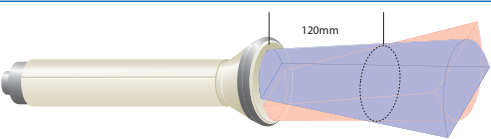
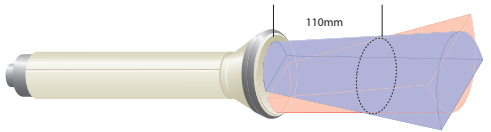
Tragbare Doppler und PPG-Systeme zur Gefäßuntersuchung und für den intraoperativen Gebrauch

Auf der Grundlage von 20 Jahren Erfahrung auf diesem Gebiet bietet die neueste Generation der weltbekannten Dopplex-Reihe von Doppler-Handgeräten noch bessere Leistung und Qualität und ein noch besseres Preis-Leistungsverhältnis.

Die Produktreihe verfügt nun über signifikant verbesserte Funktionen, darunter:

- Verbessertes Sondendesign mit 50% mehr Effizienz für höhere Empfindlichkeit und einfachere Erkennung kleinerer Gefäße und kalzifizierter Arterien
- Easy8-Sonde mit Wide-Beam-Technologie für einfache Gefäßlokalisierung

- Wieder verwendbare intraoperative Sonde für kostenwirksame Vergewisserung während der Operation
- Verbessert:
 - Audio-Performance
 - Management der Batterieleistung
 - Tragetasche mit Raum für Blutdruckmanschette und -messgerät
- Verlängerte Garantie bis zu 3 Jahren
- Optionales Zubehör, beispielsweise ein neues Batterieladegerät und einen Mastständer

Hoch Empfindliche Dopplersonden	Bestell - Nr.	Freq.	Anwendung
	EZ8	Wide Beam 8MHz	WIDEBEAM TECHNOLOGY Für einfache Lokalisierung von Gefäßen. Einfachere Aufrechterhaltung des Gefäßkontaktes während der Inflation und Deflation.
	VP4HS	4MHz	Untersuchung tief liegender Gefäße.
	VP5HS	5MHz	Für ödematöse Gliedmaßen und tief liegende Gefäße. Ideale Ergänzung zu Easy8 Messungen.
	VP8HS	8MHz	Erkennung peripherer Gefäße und kalzifizierter Arterien.
	VP10HS	10MHz	Erkennung kleinerer Gefäße bei speziellen oberflächlichen Anwendungen.
	IPP3	8MHz	Resterilisierbare intraoperative Sonde. Ideal für die meisten chirurgischen Anwendungen.
	OP2HS	2MHz	In der Gynäkologie/ Geburtshilfe zur Erfassung des fötalen Herzens
	OP3HS	3MHz	In der Gynäkologie/ Geburtshilfe zur Erfassung des fötalen Herzens in frühen Schwangerschaftsphasen

* Ungefähre Abstände bei Peak-Empfindlichkeit

ABPI-Untersuchung Es empfiehlt sich für den Anwender, zur Bestimmung des ABPI in gesunden und ödematösen Gliedmaßen eine VP5HS- und eine EZ8-Sonde zu erwerben.



dopplex® D900 Ungerichteter Doppler

Der Dopplex® D900 ist ein kostengünstiger ungerichteter Doppler, der nur über Audiofunktion verfügt und überwiegend von Gemeindegemeinschaften und -ärzten zur Behandlung von Beinulzera eingesetzt wird.

- Klare Tonsignale des Blutflusses oder des fötalen Herzens
- Erweitertes Batteriemangement
- Kompatibel mit dem kompletten Angebot an Gefäßsonden
- Bei Verwendung in Kombination mit der Easy8-Sonde ideal für den unregelmäßigen Gebrauch bei der Lokalisierung von Arm- und Fußarterien
- Große Tragetasche
- Mit Kopfhörer



dopplex® SD2 Bidirektionaler Doppler

Der Dopplex® SD2 liefert dem Gefäßspezialisten bidirektionale vaskuläre Informationen, einschließlich einer Anzeige der Flussrichtung. Er ist ideal für Fachärzte, die erweiterte Doppleruntersuchungen durchführen möchten.

- Kompatibel mit allen hoch empfindlichen Gefäßsonden (Audiosignal nur bei OP2 und OP3)
- Ideal für die ABPI-Bestimmung
- Liefert Blutflussdaten in zwei Richtungen
- Erweiterte Stereo-Tonausgabe
- Große Tragetasche
- Mit Stereo-Kopfhörer



dopplex® MD2 Bidirektionaler Doppler

Der Dopplex® MD2 ist einer der am weitesten entwickelten Taschengeräte auf dem Markt. Er ermöglicht intensive Gefäßuntersuchungen und eignet sich ideal für den Nachweis einer peripheren Arterienkrankheit. Bei Verwendung in Kombination mit hoch empfindlichen Gefäßsonden liefert er aussagekräftige Informationen über den bidirektionalen Blutfluss. Anschluss an das Softwarepaket Dopplex Reporter ermöglicht den Erhalt hoch informativer Wellenformenberichte und Anschluss an den Dopplex Printa den Erhalt einzelner Wellenformenaufzeichnungen.

- Lässt sich mit allen hoch empfindlichen Sonden verbinden (2, 3, 4, 5, 8, 10 MHz)
- Liefert Informationen zum Blutfluss in zwei Richtungen und erlaubt deren Dokumentation
- Integrales Batteriemangement
- Verstärkte Tonsignalausgabe
- Große Tragetasche mit Raum für Blutdruckmanschette und Sphygmomanometer

dopplex® DFK

Kit zur Untersuchung eines diabetischen Fußes

Das Untersuchungskit für den diabetischen Fuß ermöglicht dem Gefäß- oder Diabetesspezialisten die Untersuchung von Neuropathien, des ABPI (engl. Ankle Brachial Pressure Index - Knöchelbrachialdruck-Index) und des TBPI (engl. Toe Brachial Pressure Index - Zehenbrachialdruck-Index). Zum Produkt gehören:

- Bidirektionaler Doppler (MD2) und Sonde (VP8HS)
- Neuropen (mit 10g-Monofilament)
- Über Trigger bedientes Sphygmomanometer mit verschiedenen latexfreien Manschetten (Arm/Knöchel, großer und kleiner Zeh)
- Informations-DVD
- Hartschalen-Tragekoffer
- Set von Leitfäden (ABPI/TBPI)
- Kopfhörer
- Schachtel mit Neuropen-Spitzen



dopplex® ABPI

Kit zur Bestimmung des Knöchelbrachialdruck-Index

Das ABPI-Kit enthält alle Komponenten, die für eine vollständige ABPI-Bestimmung an gesunden oder ödematösen Gliedmaßen erforderlich sind, sowie zwei Doppler-Sonden und -Manschetten. Die Easy8-Sonde vereinfacht die Gefäßlokalisierung und hält während der Inflation und Deflation den Gefäßkontakt aufrecht, während die VP5-Sonde ideal für ödematöse Gliedmaßen ist.

Das Kit enthält:

- Bidirektionaler Doppler Dopplex® MD2
- Hoch empfindliche EZ8-Sonde mit 8 MHz und Wide-Beam-Technologie
- Hoch empfindliche VP5HS-Sonde mit 5 MHz
- Große Arm-/Knöchelmanschette
- Arm-/Knöchelmanschette in Standardgröße
- Sphygmomanometer (Schnelllöseverschluss)
- ABPI-Leitfaden
- Informations-CD
- Große Tragetasche



dopplex® PAD

Kit zur Untersuchung auf periphere Arterienkrankheit

Das PAD-Kit enthält alle Komponenten zur Basisuntersuchung eines Patienten mit Risiko einer Arterienkrankheit.

Das Kit enthält

- Ungerichteter Doppler Dopplex D900
- Hoch empfindliche EZ8-Sonde mit Wide-Beam-Technologie
- Arm-/Knöchelmanschette in Standardgröße
- Sphygmomanometer
- ABPI-Leitfaden
- Informations-CD
- Große Tragetasche



dopplex® RD2 Bidirektionaler Doppler und PPG-System



Vier Anwendungsbereiche in einer Einheit:

- DVT-Screening
- CVI-Screening
- ABPI-Messungen
- Fötale Herzuntersuchung

Das Dopplex RD2-Handgerät kombiniert digitale Photoplethysmographie (PPG) mit einem bidirektionalen Doppler zu einem System für vollständige Arterien- und Venenuntersuchungen. Es liefert Ausdrucke venöser Wiederauffüllkurven und Blutflusswellenformen mithilfe der Dopplex DR3-Software oder dem Dopplex Printa II-Paket.



- Untersuchung auf Nichtvorhandensein einer DVT anhand eines einfachen Dorsiflexionstests
- Einfache Lokalisierung der Sonde mit dem blauen Leitfaden

DVT-Untersuchung mit Dopplex RD2

Die Dopplex RD2-Einheit hat sich in klinischen Untersuchungen bei der Untersuchung von Patienten auf Nichtvorhandensein einer tiefen Venenthrombose (DVT) in den unteren Gliedmaßen als wirksam erwiesen.

Klinische Untersuchungen haben ergeben, dass das Dopplex RD2-System ein zuverlässiges Hilfsmittel zur Untersuchung von Patienten mit Verdacht auf DVT im Bein ist und sich für den Einsatz am Krankenbett und zur ambulanten Versorgung eignet (Tan et al, 1999; Hennings et al, 2000).

Kürzlich durchgeführte Studien haben gezeigt, dass bei Anwendung des Dopplex RD2 in Verbindung mit D-Dimer ein negativer prädiktiver Wert von 100% für DVT erhalten wird. Dies führte außerdem zu erheblichen Kosteneinsparungen für das Krankenhaus, da die Anzahl der Duplex-Untersuchungen verringert werden konnte (Tovey et al, 2000; Williams et al, 2002).

Die RD2-Einheit ist ideal für Not- und Unfallabteilungen, Untersuchungszentren (Medical Assessment Units), Hausärzte und Fachkliniken für Beinulzera.

CVI-Screening mit dem Dopplex RD2

Die Dopplex RD2-Einheit eignet sich auch für die Untersuchung einer chronischen Veneninsuffizienz (CVI).

Zu den Anwendungsbereichen gehören:

- Schnelle Beurteilung der allgemeinen Venenfunktion (McEnroe et al, 1988).
- Differenzierung zwischen tiefer und oberflächlicher Veneninsuffizienz (Neumann et al, 1992)
- Messung des ABPI
- Erfassung des fötalen Herzschlags (mit optional erhältlicher OP2-Sonde)

dopplex® MD200

Das 'NEUE' MD200-System ist eine innovative Desktoplösung für Ärzte, die eine robuste, vielseitige und wieder aufladbare Doppler-Einheit benötigen. Mit bis zu acht austauschbaren Sonden liefert dieses System eine bidirektionale Messung des vaskulären Blutflusses und aussagekräftige Berichte bei Verbindung mit der Dopplex Reporter-Software.

- Netz-/Batteriebetrieb
- Robustes Design
- Die Sonden sind praktisch in der Einheit verstaut
- Erweiterte Batteriestromverwaltung
- Fortschrittliche bidirektionale Einheit mit Druckerfunktion
- LCD zur Anzeige des bidirektionalen Flusses, der Sondenfrequenz und des Batteriestatus
- Serielle Schnittstelle für den Anschluss an das Dopplex® Printa oder das Dopplex® Reporter-Software-Paket
- Zwei Lautsprecher für nach Fluss getrennten hochwertigen Stereoton



- Ideal zur Messung des ABPI und für Venenuntersuchung im klinischen Umfeld
- Ab jetzt mit arretierbarem Mastständer erhältlich

dopplex® Intraoperative Probe

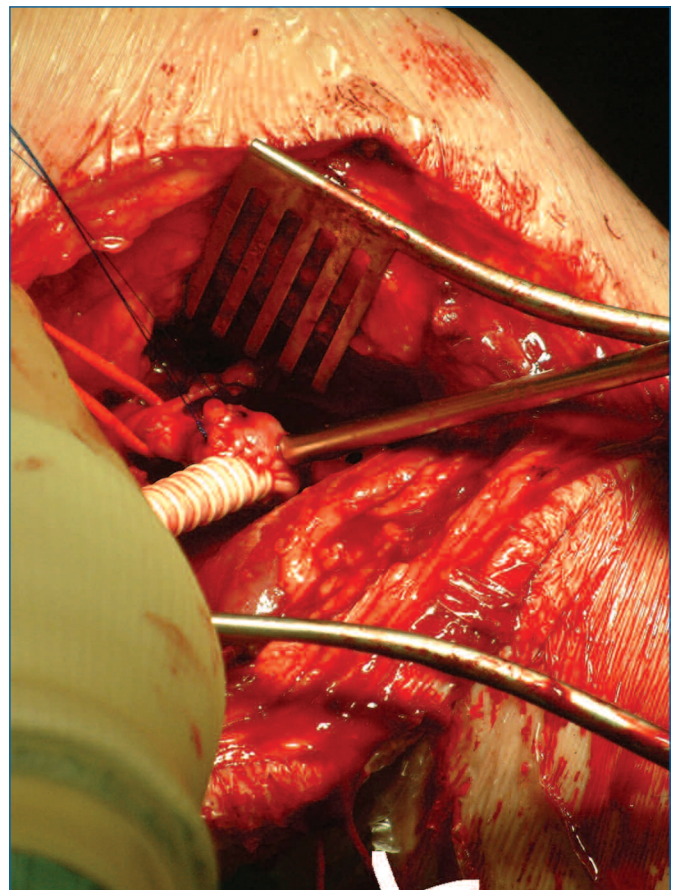
Die wiederverwendbare Dopplex Intraoperative Sonde bestätigt den Blutfluss unmittelbar vor dem Verschluss und spart somit Zeit und Kosten eines potenziellen erneuten Eingriffs. Die hoch empfindlichen Sonden sind in Packungen mit je 3 Stück erhältlich und können mit Autoklaven, mit Ethylenoxid oder mit dem Steris System 1 resterilisiert werden. Dies erlaubt die Verwendung von Ersatzsonden im Falle einer Kontaminierung.

Die Sonden sind speziell auf leichtes Eigengewicht und einfache Handhabung ausgelegt und können anstelle einer Standardsonde in einem sterilen Handschuh verwendet werden.

Ein spezieller elektronischer Adapter, der störresistent gegenüber Diathermie-Interferenzen ist, erlaubt den Anschluss an jeden beliebigen vaskulären erweiterten Dopplex-Taschendoppler. Die Doppler können mit einer speziell ausgeführten Klemme oder mit dem Mastständer an einen IV-Ständer befestigt werden, an dem auch das Dopplex Printa-System angebracht wird.

Verfügbar als:

- Starter-Packung mit Adapter, Mastständerklemme und 3 Sonden – Bestellnummer ISP3
- Starter-Packung mit Doppler, einschließlich dem MD2 bidirektionalen Doppler, Adapter, Ständerklemme und 3 Sonden – Bestellnummer ISP3-MD2
- Starter-Packung mit Doppler, einschließlich dem D900 ungerichteten Doppler, Adapter, Ständerklemme und 3 Sonden – Bestellnummer ISP3-D900
- Probepackung mit 3 Sonden – Bestellnummer IPP3

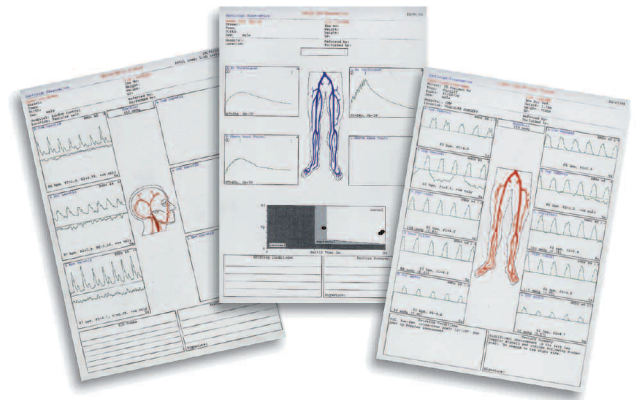
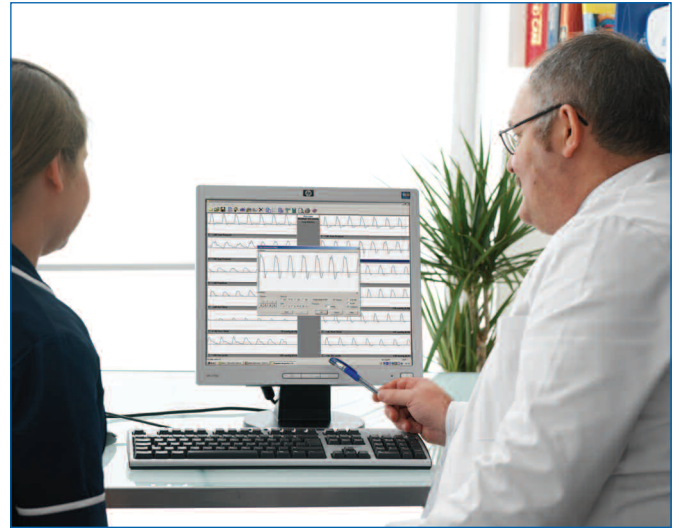


dopplex® DR3 Software-Paket

Das Dopplex Reporter-Paket ist ein besonderes Softwarepaket für Gefäßuntersuchungsberichte zur Anwendung in Verbindung mit den Dopplex RD2-, MD2- und MD200-Einheiten. Es ermöglicht die Durchführung umfassender Gefäßuntersuchungen und deren Speicherung in einer Patientendatenbank und liefert vollständige, nach Seiten dokumentierte Ausdrücke. Es lässt sich einfach installieren und erfordert keine Modifikationen des kundenseitigen Rechners.

Zu den Anwendungsbereichen der Version 3 gehören:

- Untersuchungen des arteriellen Drucks und Fluss in Armen und Beinen
- Venenuntersuchungen in den Beinen
- Extrakranielle Blutflussuntersuchungen
- Untersuchungen von Penisdruck und -fluss
- Podiatrie- und Chiroprodiestudien
- Prä-/Postoperative Studien
- PPG-Venenstudien (nur Rheologie)
- Berechnung der Doppler-Wellenformparameter
- Kompatibel mit Windows 98, 2000 und XP
- mit USB-Kabeln und seriellen Kabeln für dopplex® Printa II

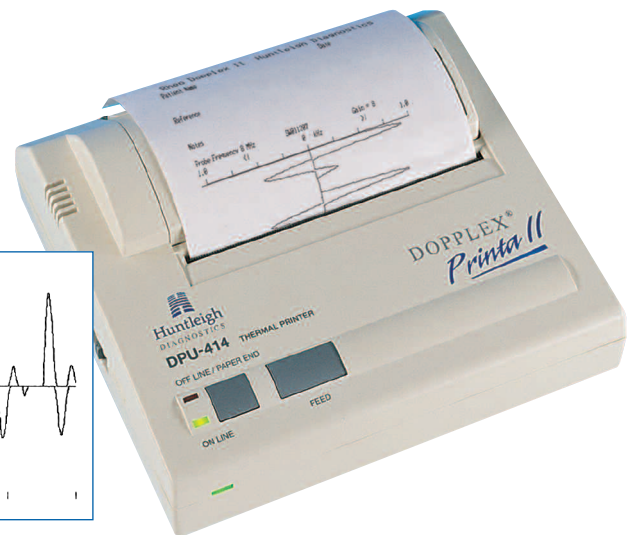
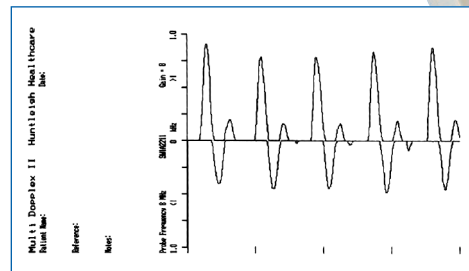


dopplex® Printa II

Das Dopplex Printa II-Paket ist ein tragbarer, netz- oder batteriebetriebener Thermodrucker, der bei Anwendung in Verbindung mit den Dopplex MD2-, RD2- und MD200-Einheiten Dokumentationen bidirektionaler Doppler-Wellenformen liefert.

Bei Anwendung in Verbindung mit der Dopplex RD2-Einheit können auch PPG-Kurven dokumentiert werden.

Ideal für eine Klinik, in der ein tragbares System benötigt wird.



Mastständer-Zubehör

Eine praktische Möglichkeit zur Aufbewahrung des Doppler-Handgeräts, welche verhindert, dass das Gerät in andere Abteilungen abwandert.

- Unterstützt Doppler Hand- und Desktopgeräte
- Praktische und höhenverstellbare sichere Befestigung auf einer mobilen Basis mit 5 Laufrollen
- Mit Korb zur Aufbewahrung von Gel, Sonden, Manschetten etc.
- Möglichkeit zur Befestigung des Dopplex Printa II am Ständer unterhalb des Dopplers



Mastständer für Dopplex D900, SD2, MD2, RD2 & MD200

Tabelle zur Auswahl aus der **dopplex®** Produktpalette

Produktmerkmale	DOPPLEX RD2	DOPPLEX MD200	DOPPLEX MD2	DOPPLEX SD2	DOPPLEX D900
Bestellnummer	RD2	MD200	MD2	SD2	D900
PPG-Kapazität	●				
Auswahl an acht Sonden mit Sondenkodierung	●	●	●	●	●
Eingebaute Lautsprecher und Kopfhörerbuchse	●	●	●	●	●
Echte separate Stereo Audioausgabe	●	●	●	●	
Ausgabe einer ungerichteten Wellenform					●
Erweiterte Bidirektionale LCD-Anzeige	●	●	●	●	
Wellenform - kalibrierungsfunktion	5 stufig	5 stufig	5 stufig		3 stufig
Verstärkungsregelung	●	●	●	●	
Auto-Abschaltung † und aktive Geräuschverminderung	●	●	●	●	●
Geburtshilfefunktionen (nur Audio)	●	●*	●*	●	●
Digitale Schnittstelle für Dopplex DR3 & Printa 2-Paket	●	●	●		
Batterielebensdauer**	250	Netz/Batterie	250	250	500
Zubehör	Alle Handgeräte werden komplett mit Stereokopfhörern, Gel, weicher Tragetasche und Gebrauchsanweisung geliefert.				
Erfüllung von Sicherheitsnormen	Alle Modelle erfüllen EN60601-1:1990, IEC 60601 – 1:1988, EN60601-1-2:1993				
Gewicht	Alle Handgeräte (einschließlich Batterie und eine Sonde); 295 g Desktopmodell; 1450 g				
Abmessungen	Alle Handgeräte (Haupteinheit): Höhe 140 mm Breite 74 mm Tiefe 27 mm. Desktopmodell; Höhe 240 mm Breite 227 mm Tiefe 79 mm				
Batterietyp	Empfohlen für alle Handgeräte-9 Volt Alkali-6LR61, 6LF22 oder Äquivalent (z. B. MN1604)				

Angaben zu den Anwendungsbereichen in der Geburtshilfe/Gynäkologie sind der vom Vertreiber erhältlichen Gynäkologiebroschüre zu entnehmen

* Die DOPPLEX MD2- und DOPPLEX MD200-Einheit berechnet und druckt außerdem FHR



** Hierbei handelt es sich um typische Zahlen ausgehend von der Anzahl an einminütigen Untersuchungen, die je nach Anwendung und Batterietyp variieren können.

† Siehe Referenzhandbuch

Referenzmaterial auf Anfrage erhältlich

HUNTLEIGH ...with people in mind

Diagnostic Products Division 35 Portmanmoor Road, Cardiff, CF24 5HN, United Kingdom
T: +44 (0)29 20485885 **F:** +44 (0)29 20492520 **E:** sales@huntleigh-diagnostics.co.uk
W: www.huntleigh-diagnostics.com

  Registered No: 942245 England. Registered Office: 310-312 Dallow Road, Luton, Beds, LU1 1TD
 ©Huntleigh Healthcare Limited 2008

MEMBER OF THE GETINGE GROUP

® and ™ are trademarks of Huntleigh Technology Limited

As our policy is one of continuous improvement, we reserve the right to modify designs without prior notice.

Niederlassung Deutschland:

HNE Healthcare
 Industriering Ost 66
 47906 Kempen
 Tel: 02152 - 5511 10
 Fax: 02152 - 5511 20
 E-Mail: Verkauf@hne-healthcare.de

GENLIT 017/01 LIT 726362-2